

Kinosaki Beer

城崎ビール



- グラス 280ml (Glass) ￥650
- ジョッキ 420ml (Mug) ￥850



ピルスナー [空のビール] Pilsner "Sky Beer"

普段飲まれているビールと同じスタイルなので、一番飲みやすいと思います。麦芽100%ならではのコクと香りをお楽しみ下さい。すっきりした味わいで、季節を問わず、どんなお料理にも合います。

● 黄金色・アルコール度数約4.5%・下面発酵ビール

A full bodied classic lager wonderfully balanced with hops from Czech. ABV 4.5%



スタウト [黒のビール] Stout "Black Beer"

ローストした麦芽の苦味と甘いカラメルフレーバーがマッチした黒ビールです。

● 黒色・アルコール度数約5.0%・上面発酵ビール

The bitter taste of the roasted malts in this black beer is well complimented by the sweet caramel flavors. ABV 5.0%



ヴァイツェン [川のビール] Weizen "River Beer"

ビールの苦さが駄目という人に飲んでいただきたい。小麦を50%使用。ヴァイツェン酵母独特のフルーティーな香りが楽しめます。美容と健康にいいビールといわれ外国では女性に人気です。

● 淡黄色・アルコール度数約4.5%・上面発酵ビール

Made with wheat malts. The beers fruity body. ABV 4.5%



カニビール [雪のビール] Kani Beer "Snow Beer"

試飲を重ねて作った冬の味覚かに合うビール。モルトの持つ甘みが、かにかに見事調和します。魚料理、鍋料理にもぴったり。

● 銅色・アルコール度数約6.0%・上面発酵ビール

A beer with a sweet flavor and crisp hops. This beer has a strong flavor but is easy to drink. ABV 6.0%



Kinosaki Beer Tasting

城崎ビール 飲み比べ



地ビール (4種) 飲み比べ

Craft beer (4 kinds)

￥1,280

地ビール (4種) 飲み比べ+燻製 (3種付)

Craft beer (4 kinds) and Assorted Smoked (3 kinds)

￥1,820

Beer Cocktails

ビアーカクテル



ブラック&ホワイト
Black & White beer



パナシェ
Panache



ピンクグレープフルーツビール
Pink Grapefruit Beer

シャンディー・ガフ ¥740

ピルスナー+ジンジャーエール
Shandygaff Pilsner + Ginger Ale

レッドアイ ¥740

ピルスナー+トマトジュース
Red Eye Pilsner + Tomato Juice

カンパリビール ¥740

ピルスナー+カンパリ
Pilsner & Campari Pilsner + Campari

アップルビール ¥740

ヴァイツェン+アップルジュース
Apple Beer Weitzen + Apple juice

オレンジビール ¥740

ヴァイツェン+オレンジジュース
Orange Beer Weitzen + Orange Juice

カシスビール ¥740

ピルスナー+カシス
Cassis Beer Pilsner + Cassis

ディーゼル ¥740

ピルスナー+コーラ
Diesel Pilsner + Cola

パナシェ ¥740

ヴァイツェン+レモンジュース
Panache Weitzen + Lemon Juice

Wカルチャード ¥740

ピルスナー+カルピス
W Cultured Pilsner + Calpis

ピンクグレープフルーツビール ¥740

ピルスナー+ピンクグレープフルーツ
Pink Grapefruit Beer Pilsner + Pink Grapefruit

ブラック&ホワイト ¥740

スタウト+ミルク
Black & White Stout + Milk

梅酒ビール ¥740

ピルスナー+梅酒
Plum wine beer Pilsner + Plum Wine

Cocktails & Western Liquor

カクテル & 洋酒

ジントニック ¥740

ジン+トニック
Gin Tonic Gin + Tonic

カシスオレンジ ¥740

カシス+オレンジ
Cassis Orange Cassis + Orange

モスコミュール ¥740

ウォッカ+ライム+ジンジャーエール
Moscow Mule Vodka + Lime + Ginger Ale

キール ¥740

カシス+白ワイン
Kir Cassis and White Wine

スプモーニ ¥740

カンパリ+グレープフルーツジュース+トニック
Spumoni Campari + Grapefruit Juice + Tonic

カシスティー ¥740

カシス+紅茶
Cassis Tea Cassis and Black Tea

角ハイボール ¥740

Whisky and Soda

グラスワイン(赤・白) ¥740

Grass Wine (red or white)

冷酒(香住鶴) ¥1,320

Cold Sake

I.W.ハーパー ¥740

I. W. Harper

I.W.ハーパーソーダ割り ¥800

I. W. Harper and Soda

ワイルドターキー ¥740

Wild Turkey

ワイルドターキーソーダ割り ¥800

Wild Turkey and Soda

シーバス・リーガル ¥740

Chivas Regal

シーバス・リーガルソーダ割り ¥800

Chivas Regal and Soda

Non-alcoholic Drink

ノンアルコールドリンク

カシスミルク ¥640
カシス+ミルク
Cassis Milk

カシスソーダ ¥640
カシス+ソーダ
Cassis Soda

グレナデンアイ스티ー ¥640
グレナデン+紅茶
Grenadine Iced Tea

サラトガクーラー ¥640
ジンジャーエール+ライム
Saratoga Cooler



シャーリーテンブル ¥640
グレナデン+ジンジャーエール
Shirley Temple

レモンソーダ ¥640
レモンシロップ+ソーダ
Lemon Soda

ピンクグレープフルーツソーダ ¥640
ピンクグレープフルーツシロップ+ソーダ
Pink Grapefruit Soda

ノンアルコールビール ¥460
Non-alcoholic Beer

Soft Drink

ソフトドリンク

コーヒー (ホット・アイス) ¥460
Coffee

エスプレッソ ¥460
Espresso

カプチーノ (ホット・アイス) ¥490
Cappuccino

カフェラテ (ホット・アイス) ¥490
Cafe Latte

紅茶 (ホット・アイス) ¥460
Black Tea

チャイティー (ホット・アイス) ¥490
Chai Tea

オレンジジュース ¥440
Orange Juice

アップルジュース ¥440
Apple Juice

グレープフルーツジュース ¥440
Grapefruit Juice

コーラ ¥390
Cola

烏龍茶 (ホット・アイス) ¥390
Oolong Tea

ジンジャーエール ¥390
Ginger Ale

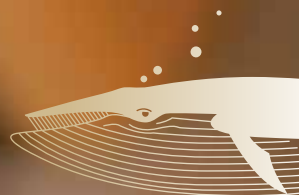
城崎温泉で味わう 最高のクラフトビール。



Pilsner "Sky Beer"



Weizen "River Beer"



Stout "Black Beer"



Kani Beer "Snow Beer"

自社工場直送 麦芽100%プレミアムビール

1997年に製造免許を取得し「城崎ビール」の製造をスタート。
麦芽100%で加熱処理していないクラフトビールです。
お風呂上がりに工場直送の「城崎ビール」をお愉しみください。



自 社 工 場 直 送



麦芽100%プレミアム

GUBIGABU

Kinosaki Machiya Local Beer GUBIGABU

